

Prüfmittel-überwachung



Schnittstellen

- Produktionsaufträge
- Zertifikatsanforderungen
- Stammdaten
- Prüfmittelanbindung

Produkt-verwaltung

- Produktnummer
- Beschreibung
- Eigenschaften
- Herstellvarianten
- Einsatzstoffe
- IPC-Arbeitsgänge

Partner-verwaltung

- Spezifikationsvereinbarungen
- Ansprechpartner
- Analysen

Produktions-funktionen

- Produktionsaufträge
- Verwendungsentscheid
- Bestandsführung
- Statistik / Grafik
- Endergebnisse

Musterzug-planung

- Probestellen
- Turnus
- Stichprobenpläne
- Dynamisierung

Freigabe-verwaltung



Zertifikats-verwaltung



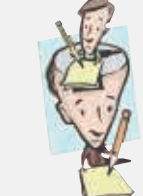
Statistiken



Reklamations-bearbeitung

- Reklamations-Nr.
- Prüfaufträge
- Beurteilung
- Auswertung
- Berichte

Chargenrück-verfolgung



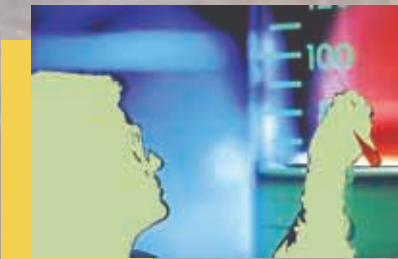
Historien-verwaltung

- Monatsmittel
- Jahresmittel
- letzte 30 Ergebnisse
- cp/cpk-Werte
- Endergebnisse
- Archivdaten
- Zertifikate

Qualitäts-kostenanalyse



Typischer Prüfablauf / Informationsfluss



Höhere Transparenz

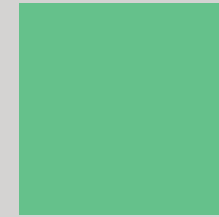
Rückverfolgbarkeit der Daten

Aus Daten werden Informationen

Informationen sind zur richtigen Zeit am richtigen Ort

LABS/Q

das LIMS/CAQ-System für den Einsatz in der Prozessindustrie



Mehr als nur ein LIMS: LABS/Q ...

- ... das Standard-LIMS, das durch objekt-orientierte Programmierung und die Verwendung von CASE-Tools und Generatoren leicht und komfortabel an kundenspezifische Organisationsstrukturen und Arbeitsabläufe angepaßt werden kann, ohne die Release-Fähigkeit zu verlieren
- ... bei dem die verwendeten Entwicklungstools zusätzlich zu verkürzten Entwicklungszeiten eine sehr hohe Ablaufsicherheit und Wartungsfreundlichkeit garantieren
- ... das sich mit seiner hohen Funktionalität, die deutlich über die Anforderungen in der Laborleitebene hinausreicht, und seiner Mehrsprachigkeit insbesondere bei international operierenden Unternehmen bewährt hat
- ... dessen grafische Benutzeroberfläche unter MS-Windows und schnittstellenfreundliche Programmarchitektur einen problemlosen Datenaustausch mit anderen PC-basierenden Programmen erlauben wie beispielsweise MS-Access, MS-Excel, MS-Word, Word Perfect
- ... mit einer integrierten Schnittstelle für die Anbindung von Messgeräten und die Kommunikation mit anderen Systemen (PPS, PLS, ...)
- ... dessen konsequentes Client/Server-Konzept volle Funktionalität bei geringen Einstiegskosten und größtmöglichen Schutz der bisherigen Hardware-Investitionen bietet
- ... wo dem Kunden der Quellcode und alle Validierungs- und Testprotokolle incl. der gesamten Dokumentation übergeben werden
- ...

Konsequentes Client/Server-Konzept

DATENBANK	CORE	GUI
	UNIX NT WIN 95 WINDOWS	
UNIX NT WIN 95		NT WIN 95 WINDOWS
UNIX NT WIN 95 NOVELL	NT WIN 95 WINDOWS	
UNIX NT WIN 95 NOVELL	NT WIN 95 WINDOWS	NT WIN 95 WINDOWS

Die iCD. ist ein Dienstleistungsunternehmen mit den Schwerpunkten Unternehmensberatung und technisch-wissenschaftliche Datenverarbeitung für die Prozessindustrie und ist seit 1986 auf dem internationalen Markt tätig. Die Einsatzgebiete liegen in der chemischen-, pharmazeutischen-, petrochemischen- und Lebensmittelindustrie sowie im betrieblichen und/oder behördlichen Umweltschutz.

Der Schwerpunkt Unternehmensberatung bietet Dienstleistungen beginnend von Ablauf- und Strukturuntersuchungen bis hin zur Pflichtenhefterstellung in technisch-wissenschaftlichen Bereichen wie Qualitätskontrolle, klinische Forschung, galenische Entwicklung, Service-Labors ...

Das LABS/Q ist ein modular aufgebautes LIMS mit ausgeprägter Standardfunktionalität, das auf Grund der verwendeten DV-Technologie effizient an individuelle Anforderungen angepaßt werden kann.



iCD.
Augustinusstr. 9 d
D-50226 Frechen-Königsdorf

Tel. ++49-2234-966 34 - 0
Fax ++49-2234-966 34 - 90
e-mail: labsq@icd-gmbh.de
homepage: <http://www.icd-gmbh.de>

Ihr Firmenstempel

Addinol Mineralöl GmbH
 Agfa-Gaevert AG
 BASF Gruppe
 Behringwerke
 BUNA GmbH
 Ciba Geigy AG
 Emil Flachsmann AG
 Fluka Chemie AG
 Henkel KGaA
 Hoechst Gruppe
 Institut Fresenius
 Leuna Raffineriegesellschaft mbH
 Rhône-Poulenc Rorer
 Ruhrkohle AG
 RWE Hürth
 Schwarz Pharma AG
 Shell Singapore
 Wacker-Chemie AG
 ...

Wünschen Sie mehr Informationsmaterial, rufen Sie uns an:
02234 / 966 34 - 0

