

iCD. GmbH
Augustinusstr. 9d
50226 Frechen / Germany
TEL +49-2234-96634-0
FAX +49-2234-96634-90
e-mail: info@icd.biz
web: http://www.icd.biz

DMS Dokumentenmanagementsystem

DMS Dokumentenmanagementsystem

Ziel

Das iCD-DMS bringt eine neue Qualität in die Dokumentenverwaltung - sichere, revisionierte Ablage mit schneller Abfrage und einer leicht bedienbaren Oberfläche.

Neben der Integration in unsere eigenen Produkte LABS/Q®, LABS/DS und VALIDAT 2005 steht das iCD-DMS auch für Kundenlösungen zur Verfügung.

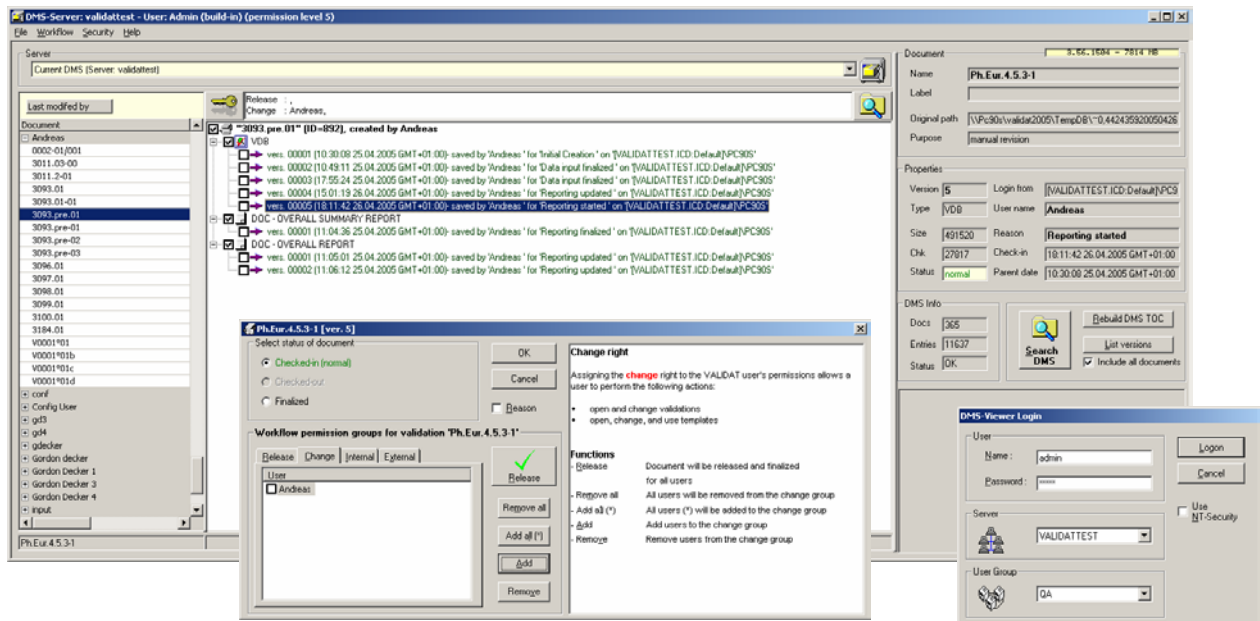
21 CFR Part 11 Compliance

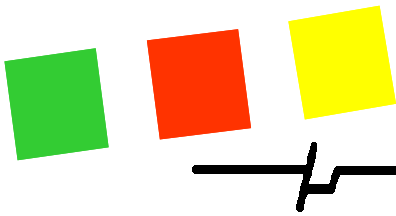
Die Anforderungen des 21 CFR Part 11 können - durch den Einsatz unseres DMS mit seinen Zusatzmodulen zu Benutzerverwaltung und Audit-Trail - auch für existierende Software nachgerüstet werden.

Unser DMS wurde für hohen Datendurchsatz, sichere Datenübertragung (prüfsummen- und transaktionsgesichert) und vor allem für leichte Bedienbarkeit und hohe Performance ausgelegt.

Optionaler Workflow

Das optionale Workflow-Modul ergänzt das DMS um die individuelle Zuweisung von Benutzerrechten zur Abbildung von Berechtigungsbeschränkungen im regulierten Arbeitsablauf.





Ergebnisse

Beschreibung

Revisionsdatenbank zur versionierten Ablage von Dokumenten, Grafiken oder allgemeinen Binärdaten; Ablage mit frei konfigurierbaren Dokumenteigenschaften, transaktions- und prüfsummengesichert. Zusatzmodule für Benutzerverwaltung und Audittrail verfügbar.

Abfrage

Datenretrieval

Abfrage der Revisionen über Browser oder interaktive Suchmaschine; integrierter Preview von bekannten Dateitypen (Grafik- und Textformate) mit Möglichkeit zur lokalen Speicherung (Export) und Druck.

Installation

Installation und Konfiguration

Über grafischen Installer (Einrichtung der Datenbank über Client-PC), Abfrage der Installationslogfiles; Archivierung der BLOBs (Binary Large Objects) des DMS, transparenter Zugriff auf die archivierten Daten durch die DMS-Clients.

Sicherheit

21 CFR Part 11

Benutzermanagement, Audit-Trail, prüfsummengesicherter Datentransfer, elektronische Signatur, revidierte Ablage.

Workflow mit DMS-Viewer (optional)

basierend auf ORACLE SQL Server ab 9.2

**System-
umgebung**

Betriebssysteme

Microsoft Windows 2000 SP4, Windows XP SP2, Windows 2003 SP1

Skalierbarkeit

Terminal Server Support

Microsoft Windows Terminal Server (Windows 2000 und 2003) und Citrix Metaframe

Unterstützte Datenbanken

Microsoft SQL Server 2000
Microsoft SQL Server 2005
ORACLE SQL Server ab 9.2