

iCD. GmbH  
Augustinusstr. 9d  
50226 Frechen / Germany  
TEL +49-2234-96634-0  
FAX +49-2234-96634-90  
e-mail: info@icd.biz  
web: http://www.icd.biz

## FreeForm-Editor

### Programm zur Erstellung von FreeForm-Reportdateien für LABS/Q®

#### Kurzbeschreibung

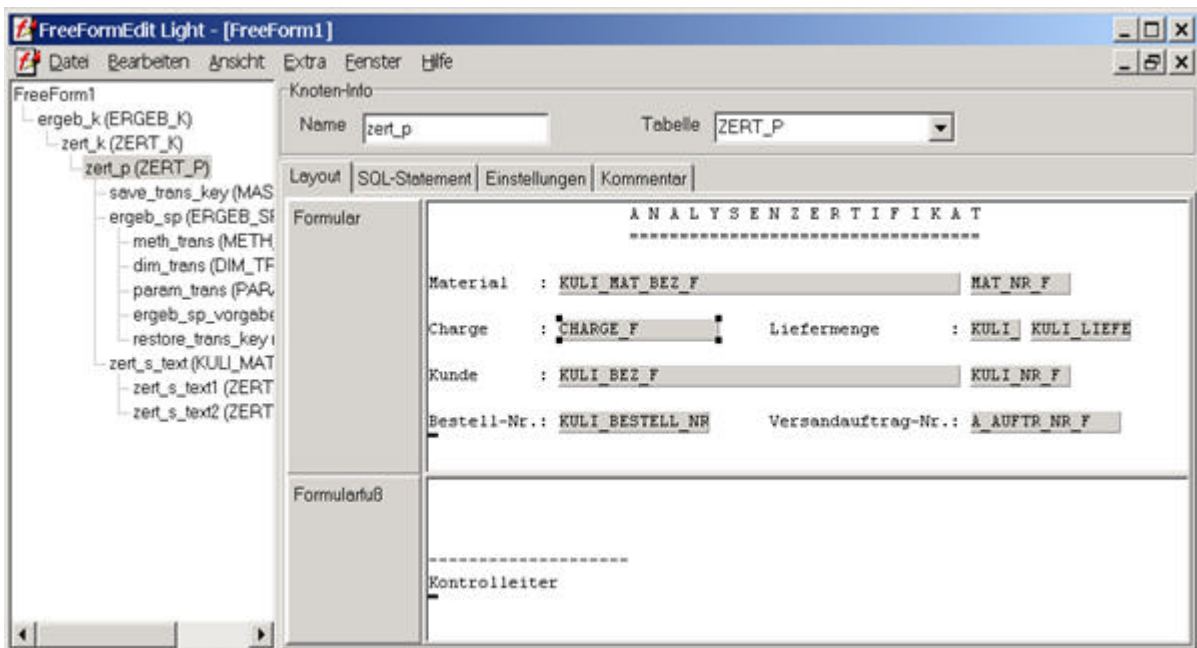
FreeForm-Reports ermöglichen es dem Anwender, LABS/Q®-Reports ohne die Verwendung von externen Report-Tools zu erstellen. FreeFormEdit ist das Werkzeug, mit dem Sie diese Report-Dateien einfach und komfortabel erstellen können.

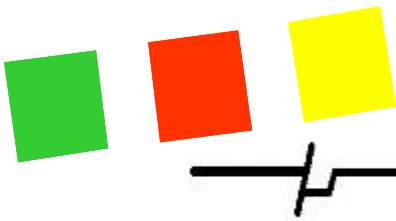
Durch seine Windows-Oberfläche werden FreeForms übersichtlich dargestellt. Da die eigentlichen FreeForm-Dateien vom Programm generiert werden, entfallen systematische und syntaktische Fehler beim Erstellen der FreeForm-Datei. Weitere mögliche Fehler werden schon beim Erstellen des Reports angezeigt.

Durch seine Importfunktion für bestehende FreeForm-Dateien ist das Programm auch ein gutes Werkzeug zum Betrachten bereits existierender FreeForm-Reports.

#### Design per Drag & Drop

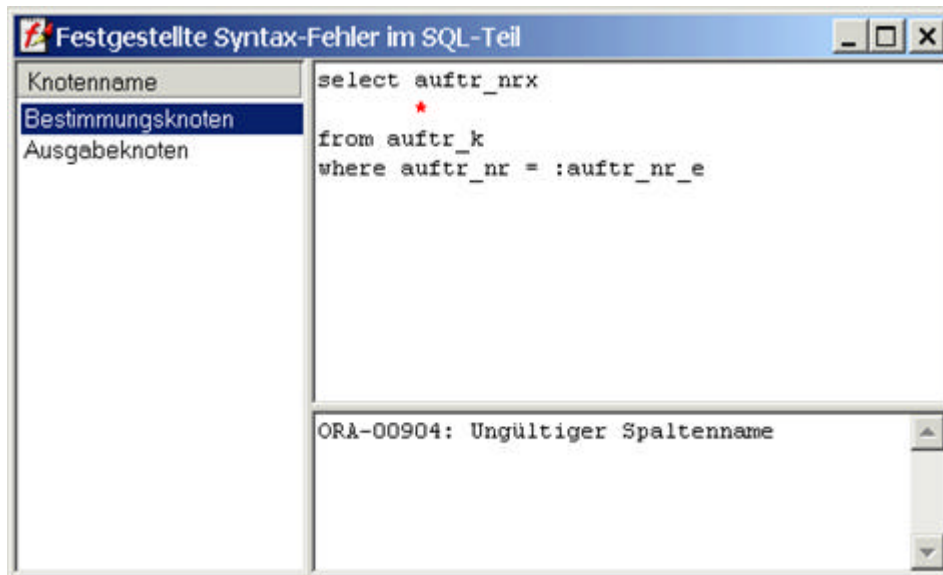
Ziehen Sie die gewünschten Ausgabefelder ihres Reports einfach per Drag & Drop an die gewünschten Stellen. Schieben Sie sie mit der Maus hin und her – FreeFormEdit kümmert sich um die korrekte Darstellung im FreeForm-Report.





### SQL-Syntaxprüfung

Führen Sie direkt im Programm einen Syntaxtest der von Ihnen erstellten SQL-Statements durch. Das Programm zeigt Ihnen direkt an, wo der Fehler liegt.

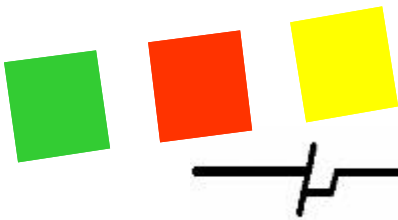


### Datenflussanalyse

Ein mächtiges Werkzeug, um herauszufinden, welche Variablen des Reports zu welchem Schritt der FreeForm-Abarbeitung gefüllt sind. Sie haben somit jederzeit die volle Kontrolle über die Daten in ihrem Report.

Feld	Gefüllt durch	Knoten	Schritt	Wie gefüllt?
ALIAS20	LAND_E	save_trans_key	SQL	Zuweisung durch andere Variable
LAND_E	LAND	zert_k	E-Felder füllen	Zuweisung durch andere Variable
LAND	LAND	zert_k	SQL	Gefüllt durch SQL

Ok      Hilfe



## Fehlererkennung

Viele Fehler, die Sie beim Erstellen einer FreeForm mit einem Text-Editor machen können, sind Ihnen mit FreeFormEdit nicht mehr möglich. Andere Fehler werden vom Programm automatisch erkannt, und es macht Sie auf sie aufmerksam.

## Knoten kopieren und verschieben

Sie können die Knoten eines FreeForms beliebig kopieren und verschieben. FreeFormEdit kümmert sich um syntaktische Richtigkeit. (Ein Knoten definiert einen Teilbereich eines FreeForms mit Layout und SQL-Statements. Eine FreeForm als solche wird durch eine Abfolge von Knoten gebildet).

## Vorlagen

Sie können Vorlagen für Layouts und SQL-Statements definieren, die Sie dann auf Tastendruck in Ihre Reports einbinden können. Diese ermöglichen ein einheitliches Design ihrer Reports und stellen auch eine einfache Bibliothek für oft verwendete Lösungen dar.

## Mehrsprachigkeit

Standardmäßig wird das Programm in Deutsch und Englisch ausgeliefert. Die Einbindung weiterer Sprachen ist auf einfache Weise möglich.

## Kontextsensitive Hilfe

Zu jeder Funktion des Programms und zu vielen Hintergrundinformationen zu FreeForms ist eine (kontextsensitive) Hilfe in Deutsch vorhanden. Dadurch können Sie auftretende Fragen beim Arbeiten mit FreeFormEdit selbstständig lösen.

## Ergebnis

Unter Verwendung von FreeFormEdit und HTML sind somit ansprechende LABS/Q®-Reports schnell selbst erstellt.

## FreeFormEdit Light/Pro

Die Light-Variante des Programms steht kostenfrei zur Verfügung und bietet einen eingeschränkten Funktionsumfang. Die Einschränkungen beziehen sich in erster Linie auf Komfortfunktionen.

Die Pro-Variante ist kostenpflichtig und bietet dafür den vollständigen Funktionsumfang zur Bearbeitung der FreeForms. Die (modernen) Stream-orientierten FreeForms sind ebenfalls nur mit FreeFormEdit Pro erstellbar.

Zusätzlich gewährt sie Ihnen Anspruch auf Support bei technischen Problemen.

 Institut für Consulting und Datenverarbeitung GmbH				
<small>icd. GmbH * Augustusstraße 9d * D-50226 Frechen</small>				
<small>Hans Westermann Wöhler Straße 15 D 51662 Gummersbach</small>			<small>Dr. Joachim Aretz c/o icd. GmbH Augustusstraße 9d D-50226 Frechen  TELEFON: +49 2234 / 9934-38 TELEFAX: +49 2234 / 9934-90 E-Mail: j.aretz@icd-gmbh.de</small>	
<small>Frechen, den 06.05.2004</small>				
<b>Prüfbericht - 000002045</b>				
<small>Untersuchungs-Nr.: 000002045    Tag der Entlieferung: 19.01.2004    Beginn der Untersuchung: 19.01.2004 15:19</small>				
<small>Prüfgegenstand:    Ende der Untersuchung: 21.01.2004 13:55</small>				
<small>Herkunft: 001 / Wasserprobe 31 Entnahme: 19.01.2004</small>				
<b>Herkunft/Probe:</b>	<b>001 / Wasserprobe 31</b>			
	<b>Ergebnis</b>	<b>Dimension</b>	<b>Norm</b>	<b>Messunsicherheit (± %)</b>
Wassertemperatur	12,7	°C		10
pH-Wert	6,75		elektrometrisch; 20 °C	10
Spezifische elektrische Leitfähigkeit	412	µS/cm	DIN EN 27888-C 8 (1993-09)	10
<small>Bemerkung: Die untersuchte Trinkwasserprobe entspricht hinsichtlich der untersuchten Parameter den Anforderungen der Trinkwasserverordnung.</small>				
<small>Die Prüfergebnisse beziehen sich ausschließlich auf die untersuchten Prüfgegenstände. Ohne schriftliche Genehmigung des Prüflaboratoriums darf dieser Prüfbericht nicht auszugsweise vervielfältigt werden.</small>				
<small>Mit freundlichen Grüßen</small>				
<small>icd. GmbH</small>				
<small>Dr. J. Aretz</small>				