

iCD. GmbH  
Augustinusstr. 9d  
50226 Frechen / Germany  
TEL +49-2234-96634-0  
FAX +49-2234-96634-90  
e-mail: info@icd.biz  
web: http://www.icd.biz

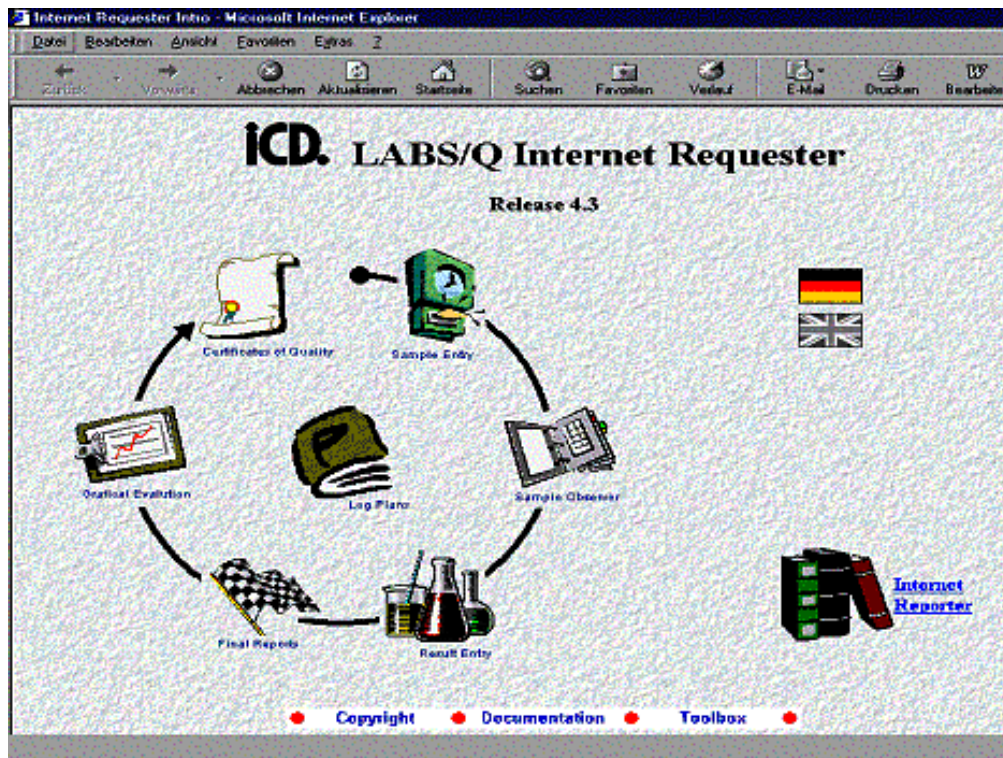
## LABS/Q® Internet-Requester

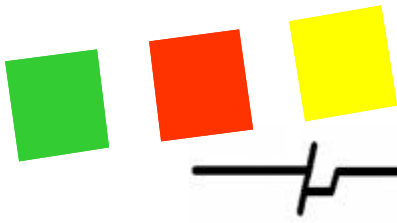
### Was ist unter dem LABS/Q® Internet-Requester zu verstehen?

Zum Labor- Informations- und Management- System LABS/Q® der Firma iCD. GmbH wird als zusätzliche Option der Internet-Requester angeboten.

Der Internet-Requester kann sowohl im Intranet als auch im Internet genutzt werden und deckt die meisten Business to Business Anforderungen zwischen den internen Partnern (z. B. Einkauf, Vertrieb, Betriebe, Qualitätssicherung, Laboratorien, Anwendungsentwicklung) sowie zu den externen Partnern (z. B. Lieferanten, Kunden, externe Labore) ab.

Für den sporadischen LABS/Q®-Benutzer bietet der Internet-Requester die optimale Möglichkeit, als MIS (Management Information System) die benötigten Informationen zur Verfügung zu stellen. Er bietet einfache Bedienungsmöglichkeiten und setzt lediglich einen Java-fähigen Browser voraus (Client).





Auf dem PC

wird nur ein aktueller Browser benötigt (z. B. Internet Explorer oder Netscape Navigator) und der Benutzer muss im LABS/Q<sup>®</sup>-Benutzerprofil die notwendigen Berechtigungen besitzen.

**Mit dem Internet-Requester stehen die Möglichkeiten des LABS/Q<sup>®</sup> weltweit zur Verfügung. Gleichzeitig wird durch zeitgemäße Konzepte allen Ansprüchen an Zugangskontrolle und Schutz vor unbefugtem Zugriff Rechnung getragen.**

Nachfolgend sind einige ausgewählte Möglichkeiten aufgeführt. Der Funktionsumfang wächst mit jedem Release.

### **Folgende Module gehören derzeit zum Internet-Requester:**

#### **Zertifikate/Warenausgänge**

Warum muss ein Zertifikat immer mit der Auslieferung mitgeliefert oder parallel an den Kunden versendet werden? Häufig wird dadurch die Auslieferung verzögert, es entstehen Druck- und Versandkosten und zum Schluss verschwindet das Zertifikat meist in der Ablage beim Kunden oder wird nochmals manuell in einem anderen DV-System erfasst.

**Mit dem Internet-Requester bieten Sie dem Kunden die Möglichkeit, das Qualitäts-Zertifikat per Internet abzurufen. Zusätzlich kann der Kunde die Daten in unterschiedlichen Dateiformaten abrufen und somit direkt in seinem EDV-System weiterverarbeiten.**

#### **Zentrale Spezifikation**

Alle Spezifikationen, z. B. Verkaufsspezifikation, kundenspezifische Qualitätsvereinbarungen sowie Spezifikationsvereinbarungen mit Lieferanten können abgerufen werden.

**Ihre Kunden und Lieferanten, denen Sie Zugang über den Internet-Requester gewähren, haben so immer den aktuellen Stand der Qualitätsvereinbarung griffbereit. Lange Recherchen nach der getroffenen Vereinbarung entfallen.**

#### **Auftrag-Center**

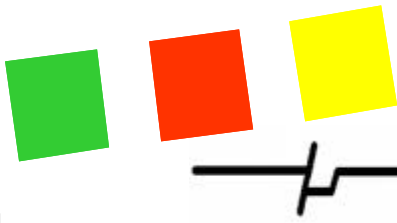
Auch ohne spezielle LABS/Q<sup>®</sup>-Kenntnisse oder Schulungen können mit dem Internet-Requester Prüfaufträge auf Basis vorhandener Prüfpläne angelegt werden. Durch die geradlinige Benutzerführung sind Fehlbedienungen beim Anmelden der Proben nahezu ausgeschlossen.

- a) **Auftraggeber können die geforderten Prüfaufträge mit den erforderlichen Informationen selbst direkt in Ihr LABS/Q<sup>®</sup> System einstellen. Sie haben frühzeitig die Informationen über die geplanten Prüfaufwände und sparen Ihre Zeit für die Probenanmeldung.**
- b) **Reports/Abfragen ermöglichen dem Anwender jederzeit Informationen vom LABS/Q<sup>®</sup> anzufordern. Hierzu stehen alle LABS/Q<sup>®</sup>-Reports zur Verfügung. Es sind keine Sonderreports notwendig**

#### **Ergebnisse erfassen**

Ab der Version 3.1.5 von LABS/Q<sup>®</sup> können auch Mess-Ergebnisse mit den Internet-Requester erfasst werden.

**Dadurch können Ergebnisse, die bei mobiler Datenerfassung anfallen oder von Auftragslaboren stammen, ohne Umwege oder Zeitverlust in das LABS/Q<sup>®</sup> eingetragen werden. Doppelte Erfassung bzw. Übertragung von fremden Analysenberichten kann entfallen.**



### **Individuelle Auswertungen**

Über das integrierte Reporttool können beliebige, individuelle Reports erstellt und ausgedruckt werden. Möglich sind u. a. HTML-Reports inkl. Grafik sowie Ausgaben im XML-Format. Beispiel-Reports für Kostenabrechnungen, Kapazitätsauslastungen, Qualitätsstatusberichte u. a. gehören zum Lieferumfang.

**Umständliche Übertragung in andere Auswertetools kann entfallen. Eine direkte Auswertung nach den eigenen Bedürfnissen der Kunden/Lieferanten ist schnell und sicher möglich.**

### **Last-Monitor**

Der Internet-Requester integriert einen Last-Monitor, der einen Überblick darüber bietet, wie sich die im LABS/Q<sup>®</sup> angemeldeten, noch nicht abgeschlossenen Proben auf die verschiedenen Labore verteilen. Parallel dazu ist eine analoge Übersicht auf Methodenebene möglich.

**Die grafische Darstellung der Verteilung erleichtert die Feststellung, ob Labore überlastet oder unterfordert sind.**

### **Allgemeine Vorzüge des Internet-Requesters:**

- Entwickelt als reine Java-Anwendung, läuft auf allen modernen Betriebssystemen
- voll multithreading-fähiger Kernel für optimal performante Bearbeitung paralleler Anfragen
- Zero-Administration-Client: einfache Wartung, einfaches Update
- Sicher: verschlüsselte Übertragung von Benutzerkennung und Passwort (ab V5.8.0)
- LABS/Q<sup>®</sup> Benutzerprofile werden unterstützt
- alle Module unabhängig von einander verwendbar
- ausführliche HTML-basierte Dokumentation
- einfache Integration von eigenen Abfragen, Auswertungen und Reports inkl. Tool zur Entwicklung individueller Reports
- international, erweiterbar, konfigurierbar, skalierbar
- Ereignisprotokollierung, grafischer Kernel-Monitor, Test Utility ...
- mehrsprachige Benutzeroberfläche (deutsch, englisch)